

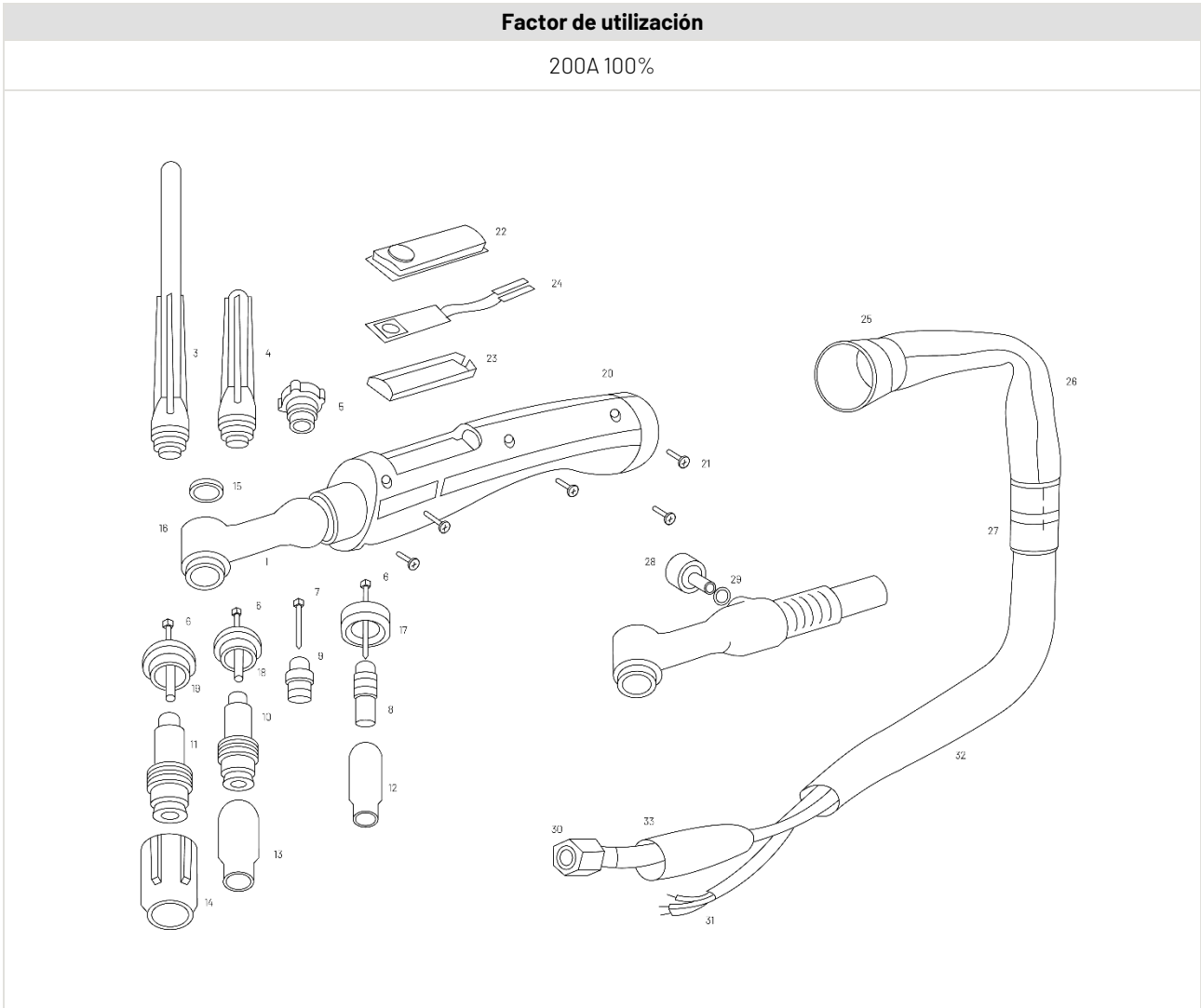
SOPLETE WP-26

Despiece soplete TIG

DATOS TÉCNICOS

Factor de utilización

200A 100%



Nº	DESCRIPCIÓN	CÓDIGO	CANTIDAD INCLUIDA EN EL PACK
	SOPLETE WP26-2/4 DOBLE MICRO/5P	2411415	1
	SOPLETE WP26-2/4 MICRO/5P	2412314	1
	SOPLETE WP26-2/U-D/8M 5P.3 MICRO	2414230	1
	SOPLETE WP26-2F/4 MICRO 5P	2410715	1
	SOPLETE WP26-2F/8M MICRO 5P	2413003	1
	SOPLETE WP26E/MIG/4M	2412922	1
	SOPLETE WP26V-2/4	2410726	1
1	CUERPO DE LA ANTORCHA ESTÁNDAR	2427972	1
	CUERPO DE ANTORCHA FLEXIBLE	2421985	1
2	VÁLVULA DE CUERPO DE ANTORCHA	2421974	1
	CUERPO/VÁLVULA DE ANTORCHA FLEXIBLE	520615	1
3	TAPA TRASERA LARGA	2423551	5
4	TAPA TRASERA MEDIANA	300M	5
5	TAPA TRASERA CORTA	2423455	5
6	PINZA 0,5MM	10N21	5
	PINZA 1,0MM	2423525	5
	PINZA 1,6MM	2423536	5
	PINZA 2,0MM	70062	5
	PINZA 2,4MM	2423540	5
	PINZA 3,0MM	70063	5
	PINZA 3,2MM	2423956	5
	PINZA 4,0MM	2423982	5
	PINZA 52MM	*****	
7	PINZA ACHAPARRADA	*****	
8	CUERPO DE LA PINZA 0,5MM	10N29	5
	CUERPO DE LA PINZA 1,0MM	2423470	5
	CUERPO DE LA PINZA 1,6MM	2423481	5
	CUERPO DE LA PINZA 2,0MM	500768	5
	CUERPO DE LA PINZA 2,4MM	2423492	5
	CUERPO DE LA PINZA 3,0MM	70065	5
	CUERPO DE LA PINZA 3,2MM	10N28	5
	CUERPO DE LA PINZA 4,0MM	500776	5
10	LENTE DE GAS 0,5MM	45V29	5
	LENTE DE GAS 1,0MM	45V24	5
	LENTE DE GAS 1,6MM	45V25	5
	LENTE DE GAS 2,0MM	70060	5
	LENTE DE GAS 2,4MM	45V26	5
	LENTE DE GAS 3,0MM	70061	5
	GAS LENS 3,2MM	45V27	5
	GAS LENS 4,0MM	45V28	5
11	LENTE DE GAS LARGAS 1,6MM	45V116	2
	LENTE DE GAS LARGAS 2,4MM	45V64	2
	LENTE DE GAS LARGAS 3,2MM	500852	2
	LENTE DE GAS LARGAS 4,0MM	500854	2
12	LENTE PARA COPAS DE CERÁMICA	*****	
13	LENTE PARA COPAS DE GAS	*****	

14	LENTE PARA COPAS DE GAS LARGAS 9,5MM	57N75	5
	LENTE PARA COPAS DE GAS LARGAS 12,7MM	2426266	5
	LENTE PARA COPAS DE GAS LARGAS 15,9MM	2420913	5
	LENTE PARA COPAS DE GAS LARGAS 19,0MM	2426152	5
15	ARANDELA TAPA WP-26	2421646	25
16	JUNTA TORICA 1614	2686390	5
17	AISLADOR GAS WP 17/18/26	2427202	5
18	AISLADOR GL WP18/26/17	2423761	5
19	ESCUDO TÉRMICO PARA LENTES DE GAS GRANDES	54N63	5
20	MANGO XT	509101	5
	MANGO XT COMPLETO (INCL. PRODUCTOS 21, 22, 23, 24 Y 25)	509005	5
21	TORNILLO	501150	25
22	CAJA DEL INTERRUPTOR DE GOMA	509110	2
23	CARACA DEL INTERRUPTOR DE LA PARTE INFERIOR	2421694	2
24	INTERRUPTOR XT-MICRO (BOTÓN ÚNICO)	2421753	2
25	JUNTA DE RÓTULA CON ANILLO DE CONEXIÓN	2421823	2
26	REVESTIMIENTO DE CUERO 27 MM L = 50 CM	2421871	1
27	JUEGO DE CONEXIÓN (5 PIEZAS) PARA NEOPRENO / CUERO 27 MM	2421882	2
28	VÁLVULA	2421893	2
29	TAPA ANILLO WP-9/280/310	2710735	25
30	CABLE DE ALIMENTACIÓN / GAS ESTÁNDAR	*****	1
	CABLE DE ALIMENTACIÓN / GAS PVC 4MTR M12X1	S70100400	10
	CABLE DE ALIMENTACIÓN / GAS PVC 8MTR M12X1	S70100800	1
31	CABLE CONMUTADOR FLEX 3X0,5MM ² P / MTR	3065041	10
	CABLE DE CONMUTACIÓN FLEX 5X0,5MM ² P / MTR (HF)	3065043	10
	REVESTIMIENTO DE NEOPRENO 25 MM P / MTR	453780	10
	REVESTIMIENTO COMPLETO CON CUERO 27MM 4MTR	2421963	1
	REVESTIMIENTO COMPLETO CON CUERO 27MM 8MTR	501328	1
	BOTA DE AISLAMIENTO	500890	2