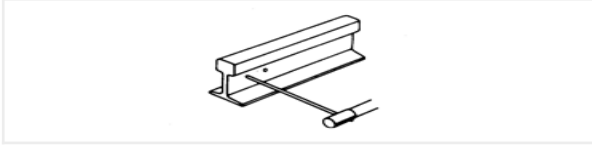


# NIPPON CT-53



**Corriente de soldadura:** C.C. polo positivo Y C.A.

## Características

Electrodo especial para cortar y acanalar todos los metales, para preparar uniones, eliminar dispositivos auxiliares soldados, abrir ranuras y perforar. Ideal para la industria de mantenimiento, cementeras y fundiciones. Se puede ranurar en posición horizontal, vertical y techo. Los mejores resultados se logran si la pieza está ligeramente inclinada. Conducir el electrodo a velocidad constante, formando un ángulo de aproximadamente 20º con respecto a la pieza. Para trabajos de separación y corte, realizar con el electrodo movimientos de sierra.

## Aplicaciones

Electrodo especial para cortar y acanalar todos los metales, para preparar uniones, eliminar dispositivos auxiliares soldados, abrir ranuras y perforar. Ideal para la industria de mantenimiento, cementeras y fundiciones.

## Datos de suministro y parámetros de soldadura

Ø (mm)	Longitud (mm)	Intensidad (A)	Peso por paquete (kg)	Peso aproximado (kg/1000 uds)	Nº Electrodo por paquete
3,2	350	190 - 210	4,0	38,8	103
4,0	450	240 - 260	5,0	73,5	68

Soluciones de soldadura:

